

VEJLEDNINGSMULIGHEDER OM GRUNDLÆGGENDE VOKSEN- OG EFTERUDDANNELSE



RAMMER FOR VEJLEDNING PÅ VUC

Kommende kursister får vejledningssamtale hvor fag og niveau fastlægges



20-40 MIN.

varierer længden på samtalen



100 %

af VUC'erne har åben vejledning



85 %

af VUC'erne har et vejledningscenter

Spørgeskemaundersøgelse blandt VUC'er og erhvervsrettede uddannelsesinstitutioner. Respondenterne er én person med særligt kendskab til vejledningspraksis fra hver institution samt interviewundersøgelse. Læs mere om datagrundlaget i rapporten Uddannelsesvejledning til voksne.

RAMMER FOR VEJLEDNING PÅ DE ERHVERVSRETTEDE UDDANNELSESINSTITUTIONER



ENS PRAKSIS for vejledningssamtale inden optag

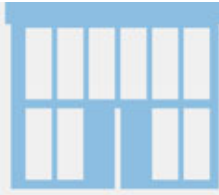


10-60 MIN.

varierer længden på samtalen

**66 %**

af de erhvervsrettede institutioner har åben vejledning

**55 %**

af de erhvervsrettede institutioner har et vejledningscenter

Spørgeskemaundersøgelse blandt VUC'er og erhvervsrettede uddannelsesinstitutioner. Respondenterne er én person med særligt kendskab til vejledningspraksis fra hver institution samt interviewundersøgelse. Læs mere om datagrundlaget i rapporten Uddannelsesvejledning til voksne.

TILGANGE TIL VEJLEDNING

Informerende tilgang

Behov for konkret, afgrænset information *her og nu*:

- information
- konkret hjælp
- henvisninger.

Fokus i vejledning:

- yde hurtig og korrekt service
- i institutionens og borgerens interesse.

Forløbsfokuserede tilgang

Behov for at se og planlægge en uddannelsesvej *her og nu + prospektivt*:

- se på match mellem uddannelse og borgerens livssituation
- afstemme krav og forventninger
- teste borgerens forudsætninger.

Fokus i vejledning:

- sikre motivation og gennemførelse
- i institutionens og i borgerens interesse.

Afklarende og udforskende tilgang

Behov for at se på medbragt bagage og vejen fremad *retrospektivt + prospektivt*:

- afklare interesse, motivation og kompetencer
- vise muligheder og nye veje
- vurdere realistiske muligheder.

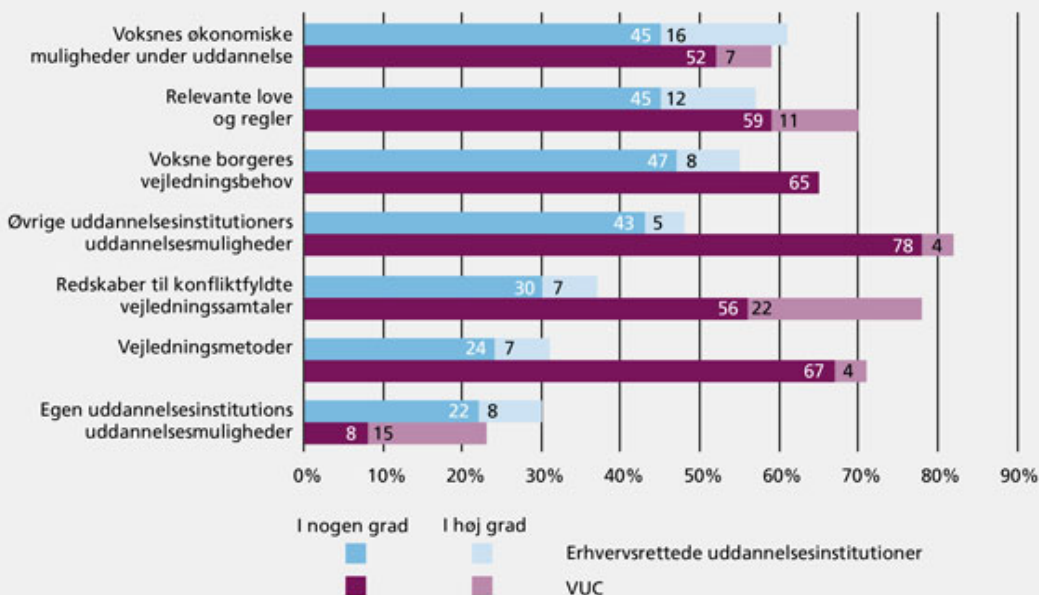
Fokus i vejledning:

- tage udgangspunkt i borgeren
- interpersonel interesse.

EVA's kategorisering af de tre tilgange fremanalysert på baggrund af interview og spørgeskemaundersøgelse.

VIDEN OM VEJLEDNING

I hvilken grad oplever du, at vejlederne på din uddannelsesinstitution har behov for mere viden om følgende områder for at kunne vejlede voksne om uddannelsesvalg?



SAMARBEJDET MED JOBCENTRENE

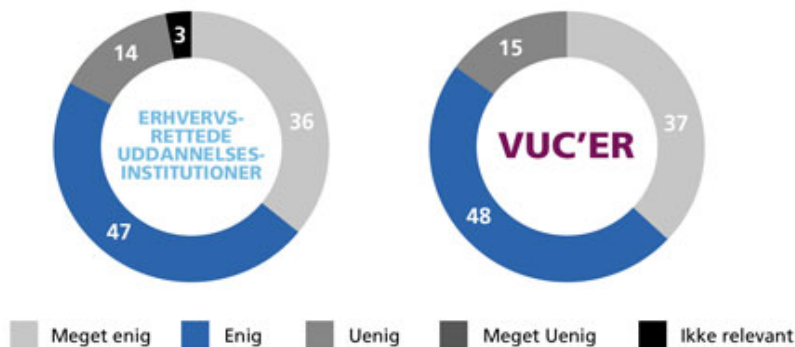
85 %

af uddannelsesinstitutionerne er meget enige eller enige i, at der er behov for et tættere samarbejde med jobcentrene for at sikre borgerne en god uddannelsesvejledning.



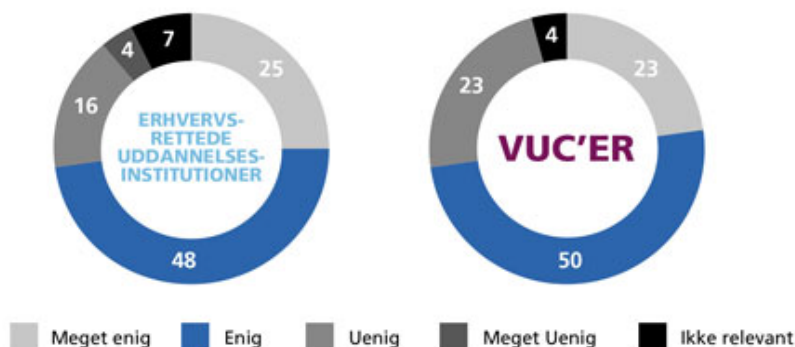
HVOR ENIG ELLER UENIG ER DU I FØLGENDE UDSAGN:

Der er behov for et tættere samarbejde mellem min uddannelsesinstitution og jobcentret for at sikre borgerne en god uddannelsesvejledning?



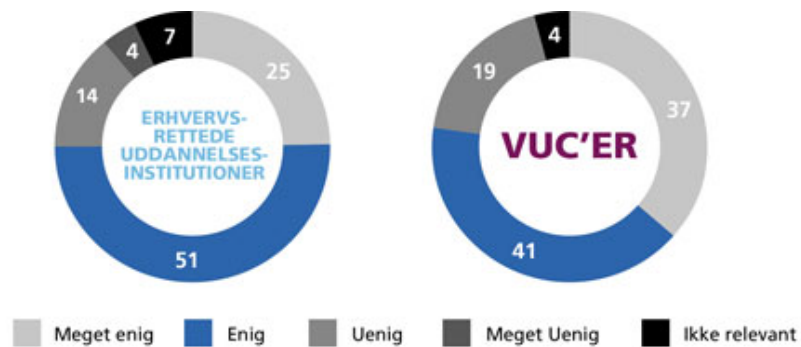
Tallene er angivet i procent. Spørgeskemaundersøgelse blandt VUC'er og erhvervsrettede uddannelsesinstitutioner. Respondenterne er én person med særligt kendskab til vejledningspraksis fra hver institution. Læs mere om datagrundlaget i rapporten Uddannelsesvejledning til voksne.

Der er behov for, at vejledere fra min uddannelsesinstitution opkvalificerer jobcentermedarbejderne til at kunne vejlede voksne om uddannelse?



Tallene er angivet i procent. Spørgeskemaundersøgelse blandt VUC'er og erhvervsrettede uddannelsesinstitutioner. Respondenterne er én person med særligt kendskab til vejledningspraksis fra hver institution. Læs mere om datagrundlaget i rapporten Uddannelsesvejledning til voksne.

Der er behov for, at vejledere fra min uddannelsesinstitution har en fast kontaktperson på jobcentret, vi kan kontakte i forbindelse med samarbejdet om voksenvejledningen?



Tallene er angivet i procent. Spørgeskemaundersøgelse blandt VUC'er og erhvervsrettede uddannelsesinstitutioner. Respondenterne er én person med særligt kendskab til vejledningspraksis fra hver institution. Læs mere om datagrundlaget i rapporten Uddannelsesvejledning til voksne.